

Un coiffeur **STYLISTE** dispose dans sa trousse de 3 ou 4 ciseaux différents. Il importe que vous choisissiez ceux-ci en fonction de critères bien précis :

Votre morphologie (taille des mains et des doigts),  
Vos exigences professionnelles,  
Vos techniques de coupe,  
Votre vigilance à suivre et précéder la mode,  
Votre passion d'un outil **PARFAIT**,  
Votre désir de posséder un outil **LUXUEUX**.

- 1- **COUPE INTENSIVE TRAVAIL RAPIDE EFFICACE:**  
Ciseaux de grande taille 6 à 7" microdentés sur une lame ou deux.
- 2- **COUPE AU CARRE SUR DES MASSES DE CHEVEUX:**  
Ciseaux de grande taille 6,5 à 8" microdentés sur une lame ou deux.
- 3- **COUPE STRUCTUREE A SEPARATION SELECTIVE:**  
Ciseaux de grande taille 5 à 7" microdentés sur une lame.
- 4- **COUPE DEGRADEE CLASSIQUE:**  
Ciseaux de grande taille 6 à 7,5" sans microdenture.
- 5- **COUPE EFFILEE PRECISE:**  
Ciseaux de taille 4,5 à 5,5" sans microdenture.

A hairdresser designer has in this case 3 or 4 different scissors. It matters that you choose those according to specific criteria :

Choose the scissor size that best suits the size of your hand  
Your professional requirements  
Cutting technique  
Your vigilance to follow and precede the fashion  
Your passion of a perfect tool  
Your desire to have a luxurious tool.

- 1- **INTENSIVE CUT EFFECTIVE FAST WORK**  
Scissors of big size 6 to 7 with one or two micro-indented edges
- 2- **SQUARE CUT ON MASSES OF HAIR**  
Scissors of big size 6,5 to 8 with one or two micro-indented edges
- 3- **CUT STRUCTURED WITH SELECTIVE SEPARATION**  
Scissors of big size 5 to 7 with one micro-indented edges
- 4- **CLASSIC LAYED CUTTING**  
Scissors of big size 6 to 7,5 without indentation
- 5- **PRECISE THINNING CUTTING**  
Scissors of size 4,5 to 5,5 without indentation

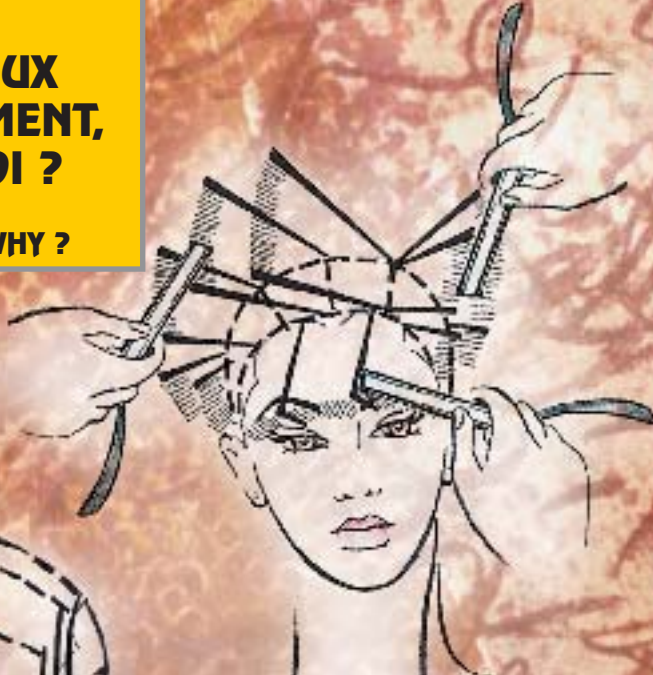
## LES CISEAUX QUOI, COMMENT, POURQUOI ? SCISSORS WHAT, HOW, WHY ?

### COUPE AUX CISEAUX SCULPTEUR:

Pour donner du volume et de l'épaisseur. S'utilise entre les doigts ou communément contre un peigne sur cheveux courts, cela permet de ne pas laisser de "barres". Ciseaux à lames dentelées.

### CUTTING WITH MODELLING

To put some bounce in hair and thickness. Be used between the fingers or over comb on short hair. Scissors with micro-indented blades.



### COUPE AU RASOIR:

Le rasoir à lame interchangeable sert généralement pour l'effilage. Utilisable à plat pour enlever du volume, effleurer les cheveux. Prendre des sections selon la coiffure désirée pour couper et effiler les pointes. Rasoir conseillé à lames interchangeables longues.

### RAZOR CUT

The interchangeable blade razor is generally useful for thinning. Usable flat to remove volume, to touch lightly the hair. Take sections according to the hairstyle wished to cut and thin the tips. Recommended razor with long interchangeable blades.

### LES DIFFÉRENTS TYPES DE LAMES

Afin de reconnaître dans les pages du catalogue les différents types de lames des ciseaux proposés, les icônes ci-après vous renseigneront immédiatement.

### THE DIFFERENT TYPES OF BLADES

In order to recognize in the pages of the catalogue the various types of blades of the scissors proposed, see the icons hereafter.



2 lames polies

2 lames affûtage standard généralement appliqué aux ciseaux économiques.  
Two standard sharpening blades generally applied to the economic scissors.



1 lame microdentée  
1 lame polie

1 lame affûtage standard et une lame microdentée permettant une qualité de coupe prolongée.  
One standard sharpening blade and a micro-indented edge allowing a lengthy quality of cutting.



2 lames microdentées

2 lames microdentées permettant une qualité de coupe prolongée et un travail sur des masses de cheveux épaisses et les coupes au carré.  
Two micro-indented edges allowing a lengthy quality of cutting and a work on masses of hair and the bob cutting.



1 lame concave  
1 lame microdentée

1 lame microdentée et 1 lame évidée concave, affûtage poli dit "laser" permettant les effilages, les coupes au carré.  
One micro-indented edge and one concave with hollow, polished sharpening called "laser" allowing thinning and bob cutting.



2 lames concaves

2 lames évidées concaves permettant les coupes structurées, les effilés ainsi que les dégradés.  
Two concave edges with hollow allowing the structured cutting, thinning cutting as well as the layers cutting.



2 lames dentées

Ciseaux à effiler à 2 lames dentelées pour volumer la coiffure dans des masses de cheveux épais.  
Thinning scissors with two micro-indented edges to put some bounce in the masses of hair.



1 lame dentée  
1 lame polie

Ciseaux sculpteur à 1 lame dentelée permettant de donner du volume.  
Sculpturing scissors with 1 micro-indented edge allowing to put some bounce in the hair.

### EFFILAGE ET PIQUETAGE:

Prendre les cheveux entre les 2 doigts et piquer de la pointe, tous les 2 à 3 millimètres afin de volumer la coiffure. Ciseaux conseillés : 2 fils polis rasants 4,5" ou 5".

### THINNING AND POINT CUTTING

Take the hair between the 2 fingers and point-cut every 2 to 3 millimetre in order to eliminate excess weight. Recommended scissors with 2 polished edges size 4,5" or 5"



<http://www.shop-hair.com>

POUR MESURER VOTRE CISEAU, LE POSER SUR LE MODELE CI-DESSOUS

SIMPLY PUT YOUR SCISSORS ON THIS SCALE AND DEFINE THE CORRESPONDING LENGTH

Longueur en mm 116 128 142 158 168

### ENTRETIEN

Pour assurer la longévité de vos ciseaux, quelques règles sont à observer:

- 1- Déposer une goutte d'huile à l'entablure (la jonction de la vis) tous les matins.
- 2- Nettoyer les lames et surtout l'entablure régulièrement après chaque coupe.
- 3- Ranger précautionneusement vos ciseaux dans leur étui ou dans votre trousse.
- 4- Afin de ne pas détériorer le tranchant, ne couper que des cheveux propres (et surtout rien d'autre, papier, plastique etc...).

Pour assurer la longévité de vos rasoirs classiques:

Affûtage sur la pierre à huile pour redonner du tranchant à la lame émoussée ou ébréchée. L'effilage se fait sur le cuir et consiste à redresser le fil du tranchant.

EN CAS D'USURE OU D'ACCIDENT: CHUTE OU MAUVAISE UTILISATION, NOTRE SERVICE APRES-VENTE SE CHARGE DE REPARER VOS OUTILS.

### MAINTENANCE

To ensure the longevity of your scissors, some rules are to be observed :

- 1- To deposit an oil drop to the junction of the screw every morning
- 2- Clean the blades and especially the junction of the screw regularly after each cut
- 3- Arrange carefully your scissors in their case
- 4- In order not to damage the edge, cut only clean hair (and nothing other, foil, plastic...)

To ensure the longevity of your traditional razors :

Sharpening on the stone with oil to give again edge to the blunted or nicked blade; feathering is done on leather and consists in rectifying the wire of the edge.

IN THE EVENT OF WEAR OR ACCIDENT: FALL OR MISURE, OUR AFTER SALES SERVICE TAKES CARE OF REPAIRING YOUR TOOLS.

### SAV AFFUTAGE

Les affûtages et rectifications des ciseaux usagés sont effectués par des ouvriers spécialisés. L'affûtage comprend le surfaçage, le polissage et l'équilibrage complet des ciseaux.

Réf. 538 810 Affûtage des ciseaux SOLINGEN  
Réf. 538 880 Affûtage des ciseaux type Japonais à double lames concaves  
Réf. 577 212 Affûtage des ciseaux céramique  
Réf. 538 820 Affûtage de rasoir couteau

Nous vous conseillons, afin de conserver toutes les qualités de vos ciseaux, de huiler quotidiennement les lames et la jonction de la vis.

### AFTER SALES SERVICE FOR

We recommend to lubricate every day the blades and the pivot of your scissors.



Réf. 281475  
HUILE FLACON  
DE 7,5ml

Réf. 110 385  
ATOMISEUR  
LUBRIFIANT  
400ml